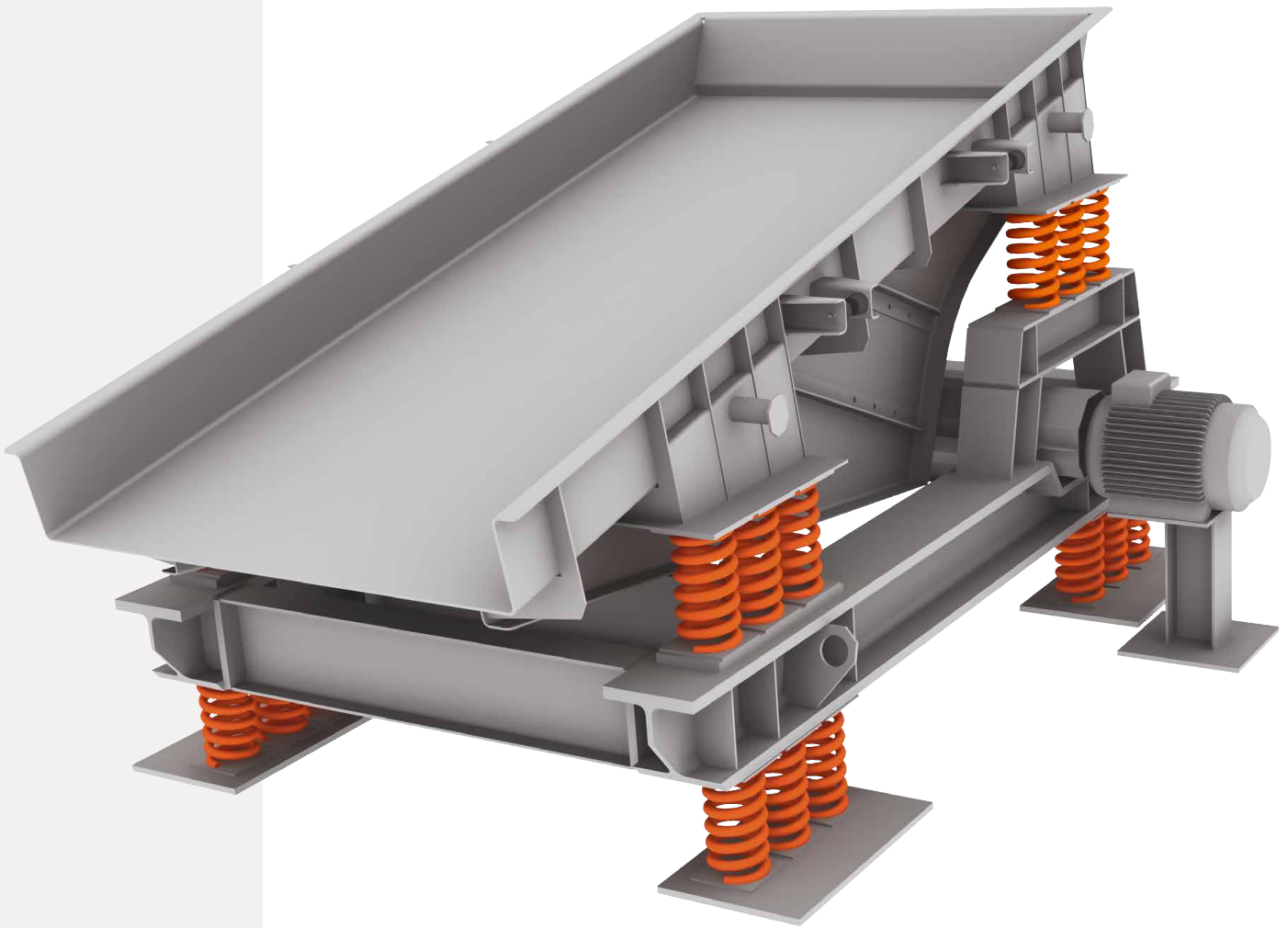


# Schwerlastförderrinnen Heavy-Duty Vibrating Feeders



## Schwerlastförderinnen *Heavy-duty vibrating feeders*



### Einsatzgebiete

Schwerlastförderinnen mit Unwuchterreger sind die ideale Lösung für...

- sehr große Förderleistungen von Schüttgütern
- raue Betriebsverhältnisse
- große Maschinenabmessungen
- höchste Verfügbarkeit unter herausfordernden Bedingungen

Typische Beispiele dafür sind:  
 Austragung aus Bergsilos, Brecherbeschickung, Einsatz in Umschlagbetrieben, Verteilrinnen vor Grobsieben

### Range of application

*Vibrating feeders in heavy-duty design driven by unbalanced exciters are the perfect solution for...*

- *very high feed rates of bulk solids*
- *rough operating conditions*
- *large dimensions of units*
- *highest availability under challenging conditions*

*Typical examples are:  
 Discharge from mountain silos, crusher feeding, operation in terminals, spreading feeders before large screens*

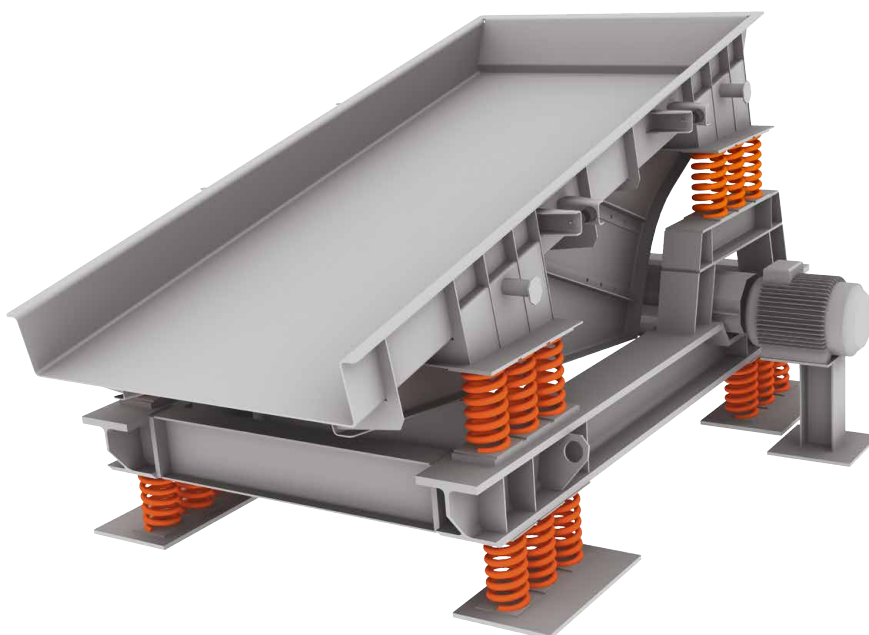
### Daten und Fakten *Data and facts*

Nennbreiten B bis 4000 mm  
*Nominal widths B up to 4000 mm*

Nennlängen L bis 10000 mm  
*Nominal lengths L up to 10000 mm*

Förderleistung bis 5000 t/h  
*Feed rate up to 5000 t/h*

Schwingendes Gewicht bis 35 t  
*Vibrating weight up to 35 t*



Förderbahnneigung 0 bis 15° fallend  
 leicht steigend möglich

*Feeder inclination 0 to 15° downslope  
 slightly inclined possible*

Unwuchterreger in 7 Größen verfügbar

*Unbalanced exciter available in 7 sizes*

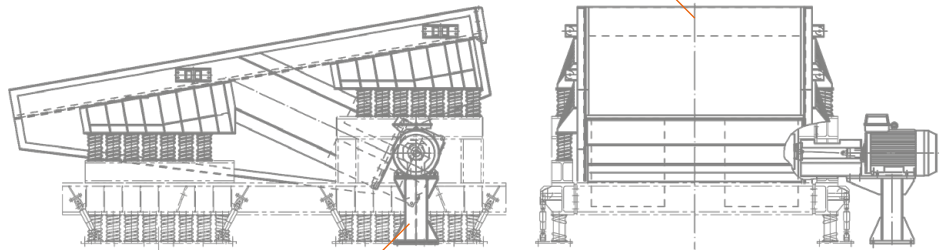
Arbeitsmomentbereich je Erreger 720 bis 25175 cmkg

*Range of working moment per exciter 720 to 25175 cmkg*

## Das Prinzip Operating principle

**Förderrinne** in äußerst robuster Ausführung. Abhängig von Größe und Anwendungsfall kann dies eine geschweißte, eine geklebte/geschraubte Variante oder eine Konstruktion mit Huck-Bolzen sein.

**Vibrating feeder** in very rigid design. Depending on size and application this can be a welded, a glued/bolted construction or an option with Huck-bolts.



Der **Antrieb** erfolgt durch einen oder mehrere Unwuchterreger, welche eine lineare Schwingbewegung erzeugen. Mittels Frequenzumformer kann die Förderleistung während des Betriebes von ca. 25 % bis 100 % geregelt werden.

The unit is **driven by** one or several unbalanced exciter(s) which produce a linear vibrating movement. Using an inverter it is possible to control the feed rate during operation in a range of appr. 25 % to 100 %.



### Standard-Lieferumfang

- + Förderrinne mit ebenem Boden
- + Ein oder mehrere Unwuchterreger unterhalb der Förderbahn
- + Abmessungen und Schleißchutz nach Einsatzfall
- + Kraftübertragung mit Keilriementrieb oder Gelenkwelle
- + Rinne über elastische Elemente nach unten verlagert
- + Elektrischer Anschluss über Motorstartgerät mit DC-Bremse

### Standard scope of supply

- + Pan feeder with flat bottom
- + One or several unbalanced exciter(s) below the tray
- + Dimensions and wear protection according to application
- + Power transmission either via V-belt drive or directly via cardan shaft
- + Feeder supplied with elastic floor mounting
- + Electrical connection via motorstarter with DC-brake



### Sonderausstattung

- + Unwuchterreger oberhalb der Förderbahn
- + Rinnenauskleidung aus Sonderstahl, Gummi, Keramik oder Kunststoff
- + Vorbereitet für Staubabdichtung inkl. Dichtmaterial
- + Gegenschwingrahmen zur Reduktion der dynamischen Rückstellkräfte
- + Schurren
- + Motorstartgerät mit eingebautem Frequenzumformer

### Optional features

- + Unbalanced exciter above the tray
- + Liners in special steel, rubber, ceramic or polyurethane
- + Prepared for dust sealing incl. sealing material
- + Isolating frame to minimize the dynamic loads
- + Chutes
- + Motorstarter with incorporated frequency inverter

# IFE

Material Handling



erfahren  
*experienced*



konstant  
*constant*



verlässlich  
*reliable*



traditionell  
*traditional*

IFE hat eine Geschichte, hat Tradition. Wir forschen, entwickeln weiter, sammeln Erfahrungen, arbeiten engagiert, liefern höchste Qualität und stehen zu unserem Wort.

**Doch all das wäre nichts wert – ohne UNSERE KUNDEN!**

*IFE has a history, has a tradition. We explore, develop, collect experiences, work hard, deliver highest quality and keep our promises.*

***But all that would be worth nothing – without OUR CUSTOMERS!***



Cradle to Cradle Certified™ eco-effective printing products innovated by gugler\*. [www.gugler.at](http://www.gugler.at)

**greenprint\***  
carbon positive printed



Printed according to criteria documents of the austrian Eco-Label „printed products“. gugler\* print, Melk, UWZ-Nr. 609, [www.gugler.at](http://www.gugler.at)



IFE Aufbereitungstechnik GmbH

Patertal 20  
3340 Waidhofen/Ybbs  
Austria

Telefon Phone  
+43 7442 515-0

Fax Fax  
+43 7442 515-15

Mail Mail  
[office@ife-bulk.com](mailto:office@ife-bulk.com)

[www.ife-bulk.com](http://www.ife-bulk.com)